



## Specifikationer

Km

120.000

Km/l

22,2

1. registrering

Oktober 2015

Modelår

2015

Nypris

DKK 226.595,-

HK / Nm

110 HK / 205 Nm

Type

Halvkombi

0-100 km/t

9,6 sek

Tophastighed

190 km/t

Drivmiddel

Benzin

Trækhjul

Forhjul

Tank

50 l

Grøn ejerafgift

DKK 840,- / årligt

Geartype

Manuelt gear

Gear

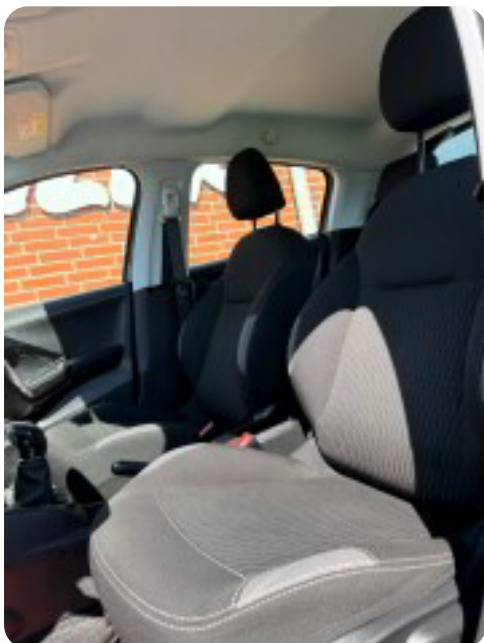
5 gear

## Peugeot 208

e-THP 110 Allure

**Solgt**

## Billeder (7)





## Udstyrsliste (14)

### A

ABS bremses Aircondition Apple CarPlay

Auto. start/stop AUX tilslutning

### C

Centrallås

### D

DAB+ radio

### F

Fartpilot

### H

Højdejusterbart førersæde

### I

Isofix

### K

Kørecomputer

### N

Navigation

### S

Splitbagsæder Sædevarme

**Bemærk:** Der tages forbehold for eventuelle indtastnings- og beregningsfejl.